
TENDE A BRACCI.

Catalogo tende a bracci



Gibus[®]
THE SUN FACTORY • ITALY



- 4 Le tende a bracci
- 6 Tende a bracci cassonate
- 14 Tende a bracci
- 21 Configurazioni tende a bracci cassonate
- 24 Configurazioni tende a bracci
- 28 Inclinazioni
- 30 Dettagli tecnici

TENDE A BRACCI

Le tende a bracci sono sistemi ombreggianti pensati per schermare dal sole la facciata e la superficie sottostante. Il telo, inserito nel frontale, viene teso orizzontalmente da bracci meccanici dotati di molle in acciaio, generando la spinta necessaria a tendere il tessuto in modo uniforme.

Il telo è avvolto attorno a un tubo di acciaio e viene svolto (apertura tenda) o arrotolato (chiusura tenda) grazie a un arganello manuale o a un motore tubolare elettrico.

Il tessuto del telo può essere in acrilico o in poliestere. I colori e i disegni si possono scegliere da un campionario che conta più di 600 varianti.

Protezione solare

Il tessuto di una tenda a bracci regola e filtra la quantità di radiazione solare che incide sulle vetrate e le pareti di un edificio. La tenda può riparare dal sole le superfici esterne opache al punto da abbassare le temperature di alcuni gradi e ridurre l'effetto serra sulle superfici vetrate, migliorando il comfort degli spazi interni. In questo modo può essere ridotto l'utilizzo dei sistemi di climatizzazione, ottenendo una tangibile riduzione dei consumi elettrici.



Le tende a bracci si suddividono in due tipologie:

le **cassonate** sono progettate per ospitare il telo all'interno di un cassonetto di alluminio. Quando la tenda si chiude, il frontale si incastra perfettamente con il cassonetto garantendo la massima protezione dagli agenti atmosferici e un'estetica minimale e pulita;

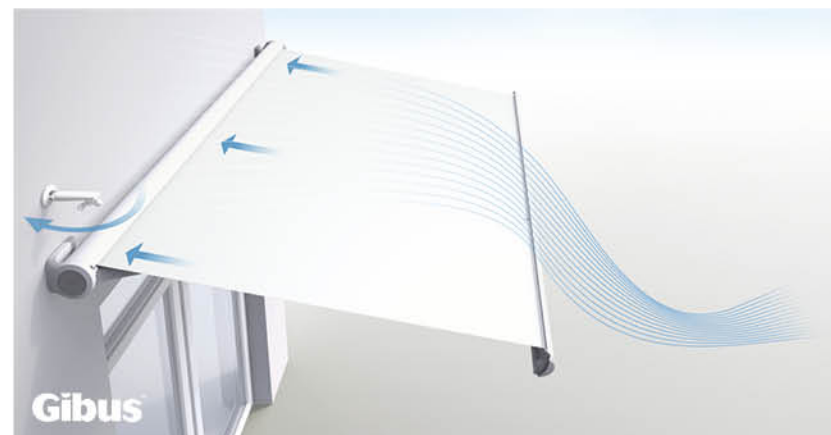
le **non cassonate** hanno il rullo di tessuto che rimane a vista, e può essere protetto da un tettuccio applicato a parete.

La tenda motorizzata può essere integrata da rilevatori di sole e vento, sistemi intelligenti in grado di reagire automaticamente al cambio delle condizioni climatiche.

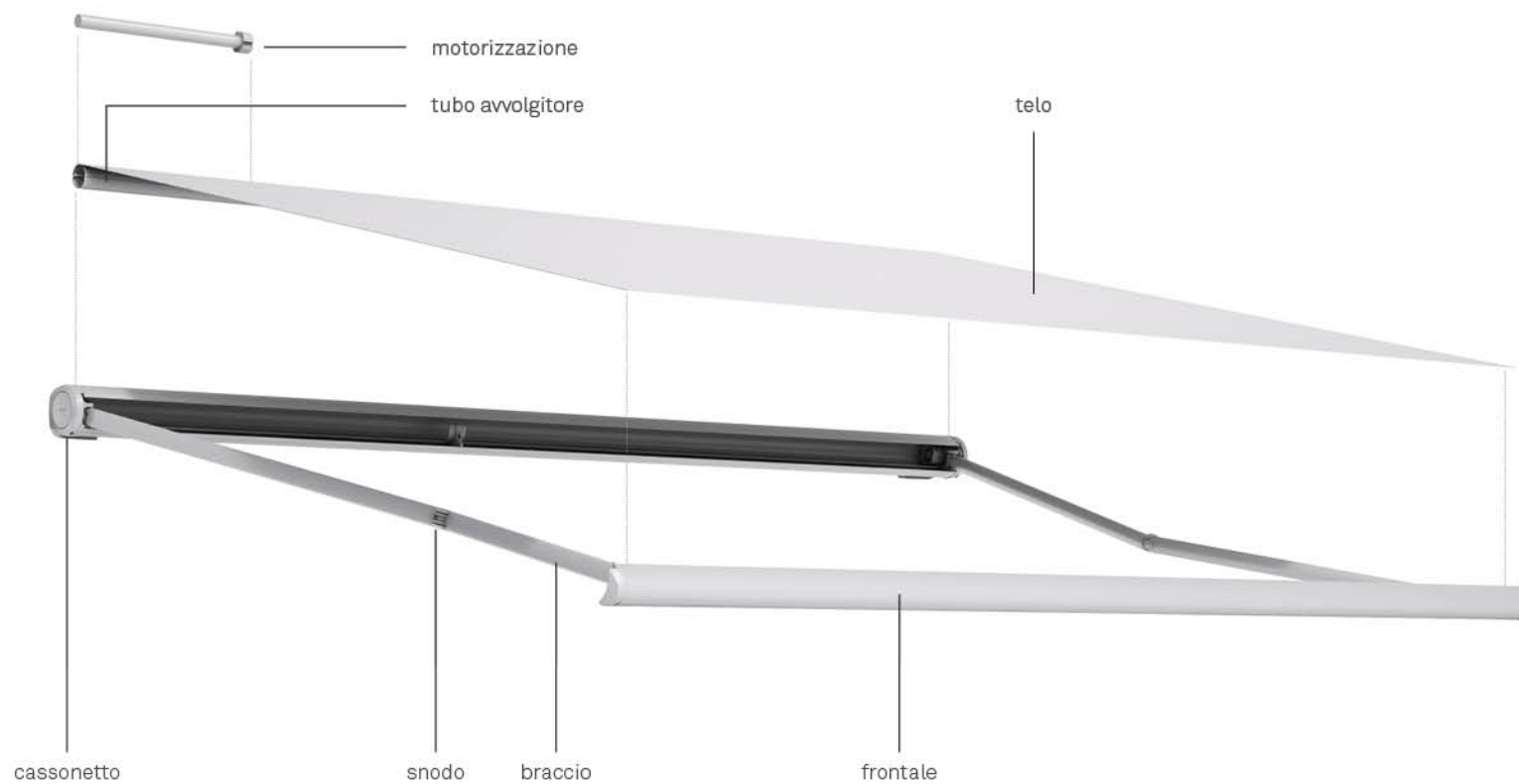
Il primo permette alla tenda di aprirsi in caso di sole, mantenendo così l'abitazione fresca e ombreggiata. Il secondo chiude la tenda in caso di vento forte, preservandola.

Sensore vento

In caso di vento superiore ai valori di resistenza massima del prodotto, è importante tenere la tenda a bracci chiusa. Per avere la garanzia che la tenda sia sempre chiusa nel caso in cui la forza del vento ecceda i valori limite sopportati, è importante installare un sensore del vento. Questo, collegato al motore elettrico, avvolge automaticamente il tessuto, in caso il vento superi la soglia di velocità massima.



La ricerca ha saputo unire stile e alta tecnologia in soluzioni che durano nel tempo.







SEGNO

Prodotto esclusivo Gibus Atelier

Atelier
Gibus
THE SUN FACTORY - ITALY

Tenda a bracci di design con cassonetto a sezione rettangolare in alluminio verniciato, che protegge telo e meccanismi di movimentazione.

Il fronte del cassonetto è caratterizzato dal motivo diamantato, il profilo frontale integra una piccola grondaia che agevola il deflusso dell'acqua.

La tenda va installata a parete, guarnizioni in gomma garantiscono la miglior sigillatura delle superfici in appoggio.





Duck

Gibus

DUCK

Design Meneghello Paoletti Associati.



reddot design award
winner 2017

Tenda a bracci dal design ironico e innovativo, con cassettono tondo compatto in alluminio estruso verniciato a polveri. Il cassettono ripara il tessuto garantendone una maggior durata e minore esposizione agli agenti atmosferici e corrosivi. Sintesi perfetta tra funzionalità e design, Duck si adatta armoniosamente a qualsiasi contesto, valorizzandolo. Può essere installata a parete o a soffitto.



Gibus



Gibus

Didue

DIDUE

Tenda a bracci dal design essenziale con cassonetto compatto a chiusura ermetica per fissaggio a parete. La struttura, dalla caratteristica sezione a forma di D, è in alluminio estruso verniciato a polveri e protegge il tessuto. I tappi laterali predisposti per lo scarico a terra e la grondaia integrata nel frontale consentono il corretto deflusso dell'acqua in caso di pioggia.



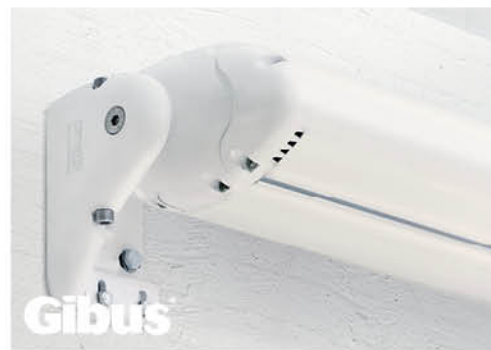
Gibus



Gibus

SCRIGNO

Tenda a bracci estensibili in cassonetto a sezione ovale. Può essere installata a soffitto o a parete. Sono disponibili due versioni: Scrigno 250 con sporgenza massima di 300 cm e larghezza di 540 cm, e Scrigno 300 con sporgenza massima di 350 cm e larghezza di 710 cm. A tenda chiusa il telo e i bracci si raccolgono nel cassonetto garantendo la miglior protezione e un aspetto estetico di alto livello.



Gibus

Scrigno 250



GIUS

Scigno 300



Dim 300

Gibus

DIM 250/300/400

Tende a bracci estensibili con sistema di avvolgimento manuale o motorizzato. Struttura interamente verniciata a polveri, con supporti che permettono l'installazione a parete oppure a soffitto. Dotata di frontale con piccola grondaia per raccogliere l'acqua e mantovana di serie.

Modelli disponibili: Dim 250, Dim 300, Dim 400, preassemblate su barra quadra in acciaio di sezione 40 x 40 mm.



COMBI 250

Collaudate soluzioni tecniche e materiali scelti con cura garantiscono l'affidabilità di questo prodotto. Le caratteristiche principali si riassumono nelle dimensioni contenute, nella struttura semplice e leggera, e nell'ampia escursione angolare dell'inclinazione. Struttura interamente verniciata a polveri e bulloneria inox per la massima durabilità. Sistema di avvolgimento a rullo manuale o automatico. A richiesta è disponibile un tettuccio di protezione aggiuntivo.



Combi 250

Gibus





Marcesa

Gibus®

MARCESA

Tenda a bracci estensibili in barra quadra. Il frangitratta centrale consente di accentuare la pendenza della tenda.

Due gli angoli di inclinazione aggiuntiva che partono dal frangitratta e identificano i modelli: 50° e 13°.

Questi, uniti alla gamma di sporgenze a catalogo, creano un insieme di soluzioni di copertura in grado di adattarsi perfettamente a tutte le necessità. Disponibili con comando manuale e motorizzato.



Gibus®



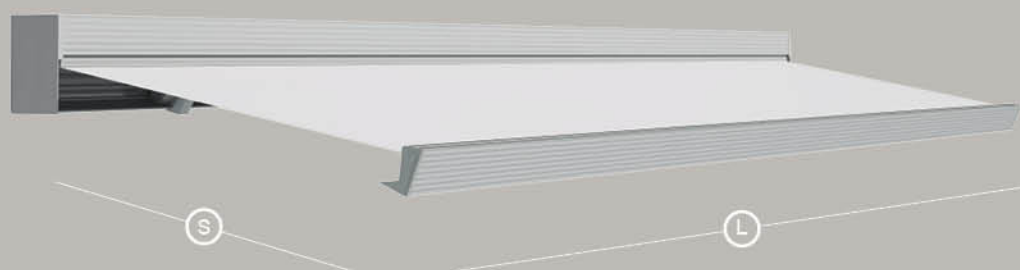
SP 50 Q

Tenda a bracci estensibili in doppia barra quadra 40 x 40mm per garantire robustezza e sicurezza. La sporgenza minima di 4 m può arrivare a 5 m per 16,5 m di larghezza con 6 bracci di sostegno per circa 82,5 m² di copertura. Anche nella sua massima estensione questa tenda conserva le caratteristiche dei prodotti Gibus che sanno unire affidabilità ed eleganza strutturale e sono in grado di arredare ogni architettura. Disponibile solo nella versione motorizzata in varie opzioni e automazioni.



CONFIGURAZIONI TENDE A BRACCI CASSONATE

SEGNO



(L) Larghezza

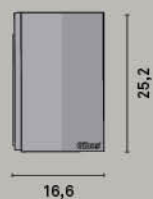
240 → 590 cm (2 bracci)

591 → 710 cm (3 o 4 bracci)

(S) Sporgenza nominale

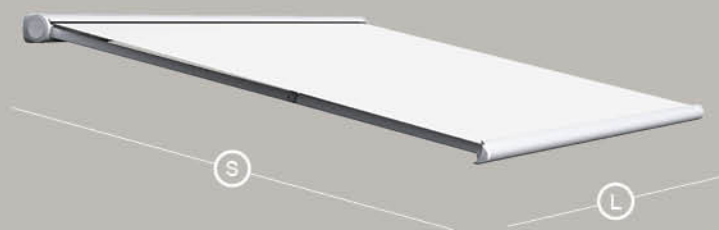
200 → 350 cm

Sporgenza nominale (cm)	200	250	300	350
Sporgenza reale (cm)	188	238	284	331



CONFIGURAZIONI TENDE A BRACCI CASSONATE

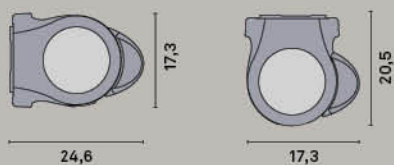
DUCK



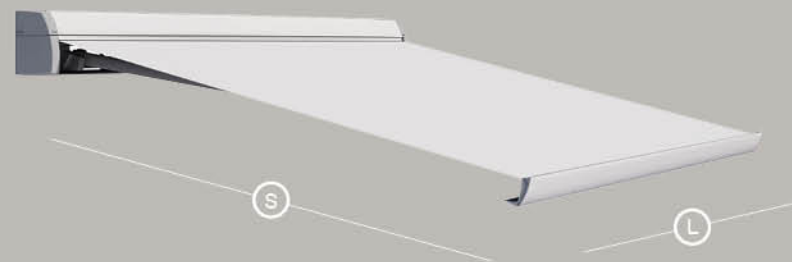
(L) Larghezza
240 → 590 cm (2 bracci)

(S) Sporgenza
150 → 300 cm

sporgenza nominale	150	200	250	300
sporgenza reale	152.7	200.5	249.2	297.9



DIDUE



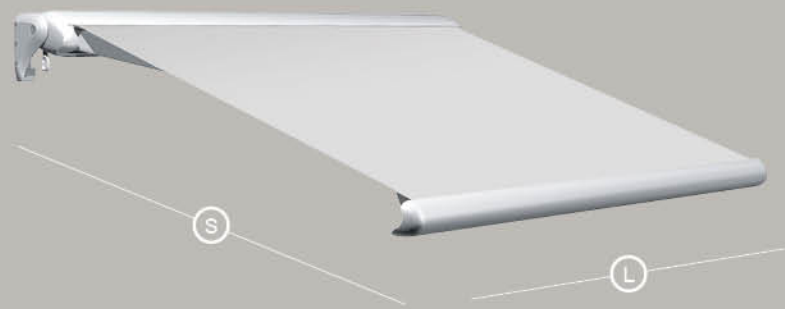
(L) Larghezza
300 → 590 cm (2 bracci)
591 → 710 cm (3 o 4 bracci)

(S) Sporgenza
200 → 350 cm

sporgenza nominale	200	250	300	350
sporgenza reale	191	240	287	335

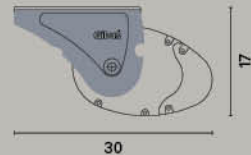
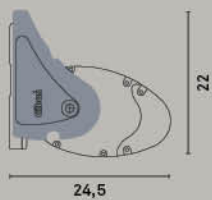
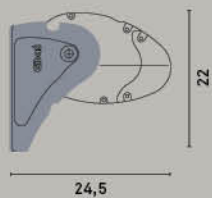


SCRIGNO 250

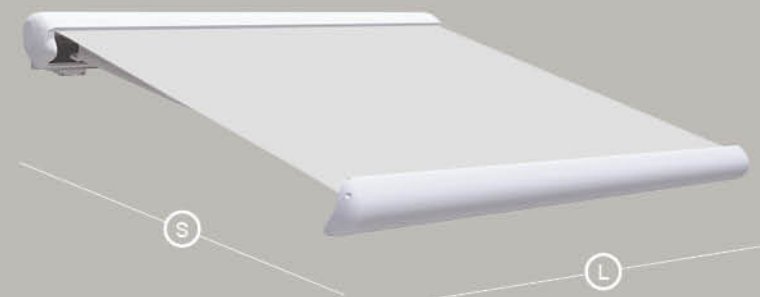


(L) Larghezza
240 → 540 cm

(S) Sporgenza
150 → 300 cm

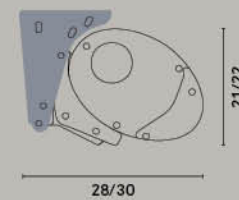
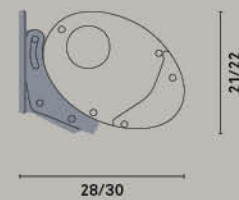


SCRIGNO 300



(L) Larghezza
245 → 590 cm (2 bracci)
591 → 710 cm (3 o 4 bracci)

(S) Sporgenza
200 → 350 cm



CONFIGURAZIONI TENDE A BRACCI

DIM 250



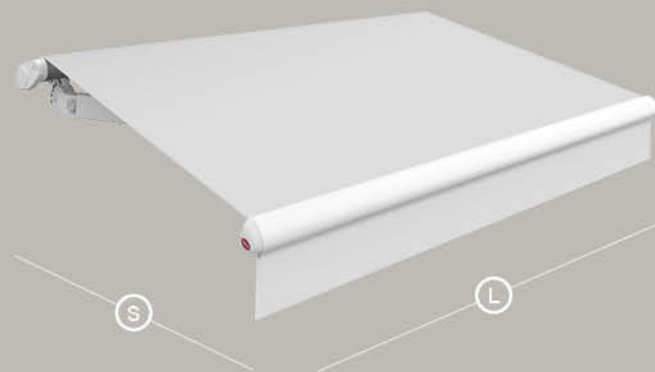
(L) Larghezza

240 → 590 cm (2 bracci)
591 → 1070 cm (4 bracci)
1071 → 1420 cm (6 bracci)

(S) Sporgenza

150 → 300 cm

DIM 300



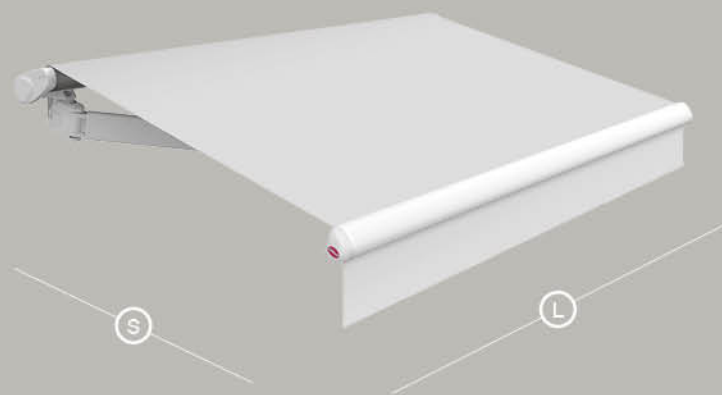
(L) Larghezza

240 → 590 cm (2 bracci)
591 → 1070 cm (3 o 4 bracci)
1071 → 1420 cm (6 bracci)

(S) Sporgenza

200 → 350 cm

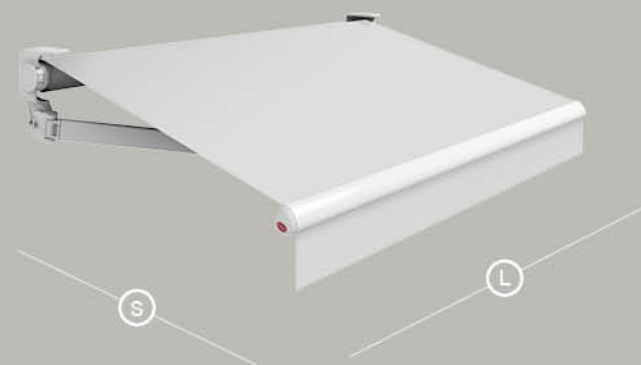
DIM 400



(L) Larghezza
480 → 590 cm (2 bracci)
591 → 1070 cm (4 bracci)
1071 → 1420 cm (6 bracci)

(S) Sporgenza
350 → 400 cm

COMBI 250



(L) Larghezza
240 → 480 cm

(S) Sporgenza
150 → 250 cm

CONFIGURAZIONI TENDE A BRACCI

MARCESA 300/50



(L) Larghezza
360 → 590 cm (2 bracci)
591 → 710 cm (4 bracci)

(S) Sporgenza
200 → 300 cm

MARCESA 300/13



(L) Larghezza
360 → 590 cm (2 bracci)
591 → 710 cm (4 bracci)

(S) Sporgenza
200 → 300 cm

MARCESA 350/13



(L) Larghezza
480 → 590 cm (2 bracci)

(S) Sporgenza
350 → 375 cm (2 bracci)

SP 50 Q

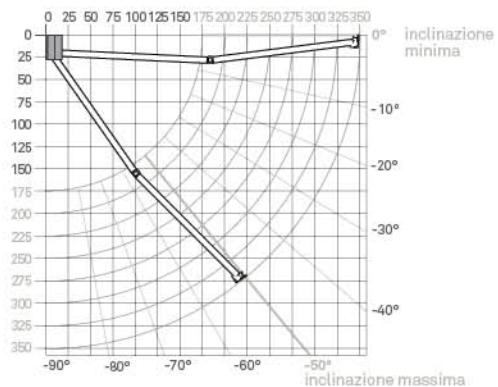


(L) Larghezza
480 → 710 cm (2 bracci)
711 → 1530 cm (4 bracci)
1531 → 1650 cm (6 bracci)

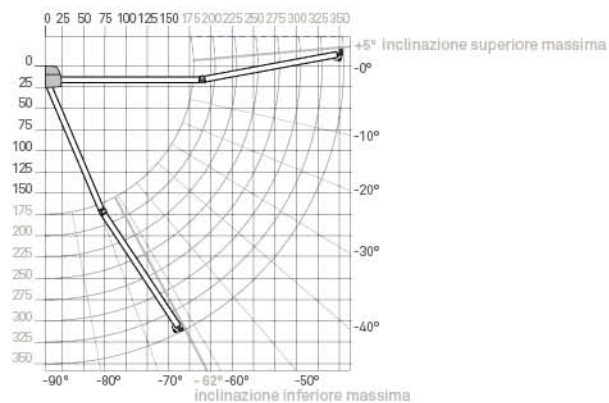
(S) Sporgenza
400 → 500 cm

INCLINAZIONI

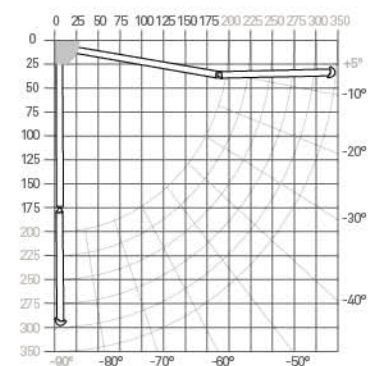
SEGNO



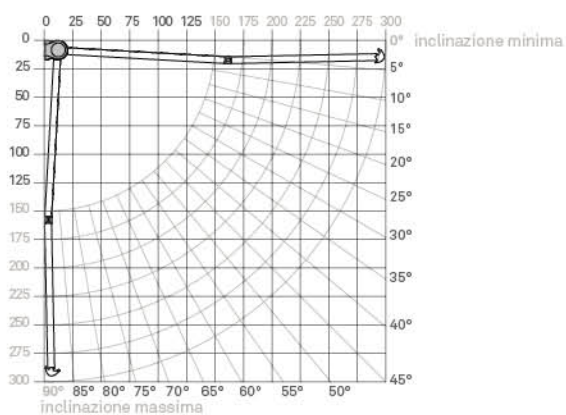
DIDUE



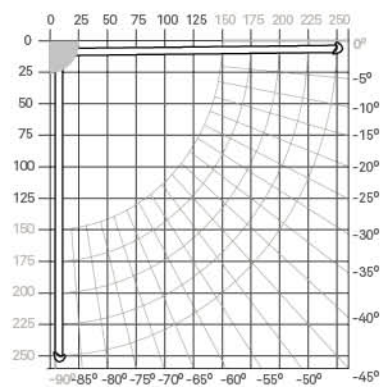
SCRIGNO 300



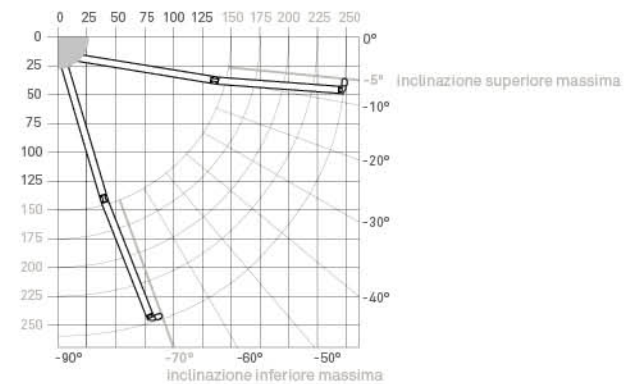
DUCK



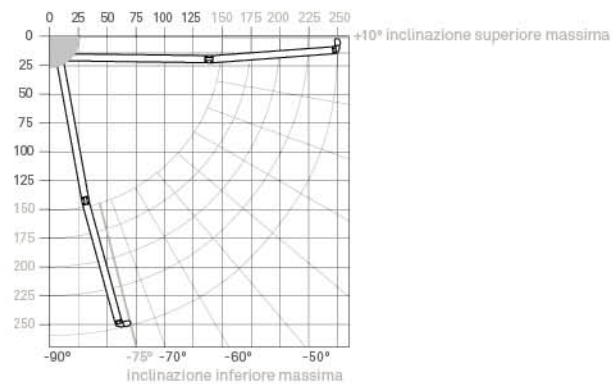
SCRIGNO 250



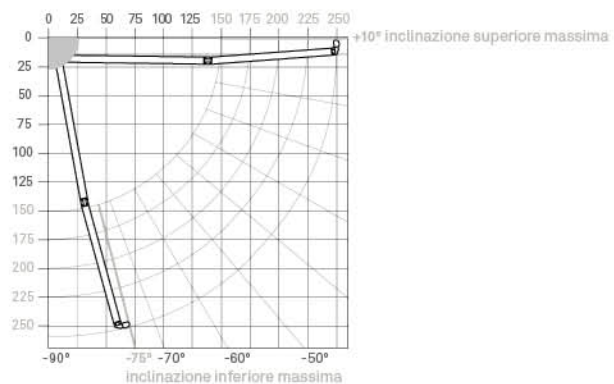
COMBI - VERSIONE MONOFORO



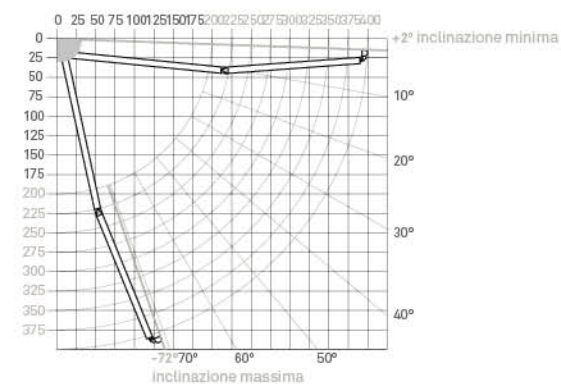
COMBI – VERSIONE DOPPIO FORO



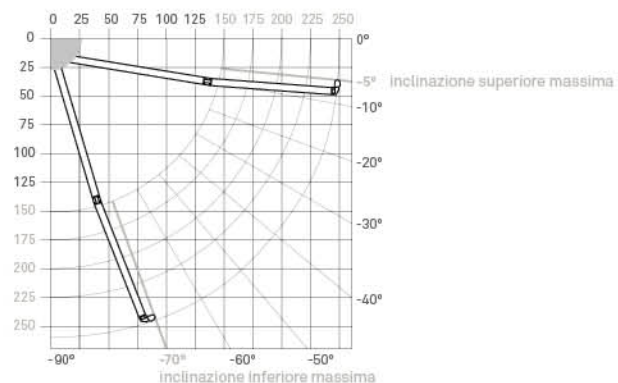
DIM 250 – VERSIONE DOPPIO FORO



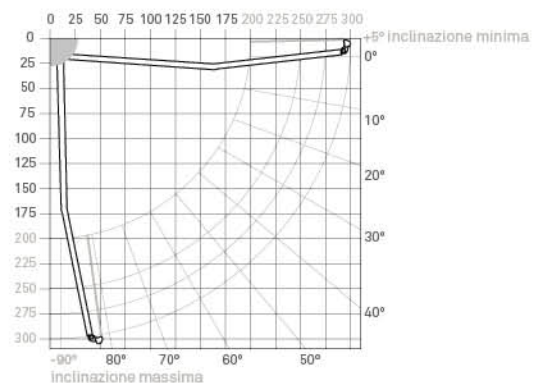
DIM 400



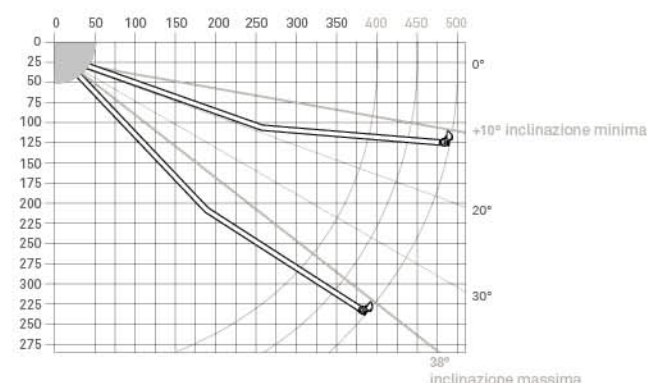
DIM 250 – VERSIONE MONOFORO



DIM 300



SP 50 Q



Dettagli tecnici

Verniciature

L'alluminio utilizzato subisce un trattamento preventivo che fissa meglio la vernice alla superficie precedentemente pulita, rallentandone l'aggressione da parte di agenti atmosferici e delle nebbie saline. La verniciatura a polveri dell'alluminio ne aumenta la protezione dalla corrosione e da agenti aggressivi, ed ha elevate caratteristiche meccaniche.

SEGNO / DUCK / DIDUE

Alluminio

Plastiche

Di serie

Bianco RAL 9010 Satin

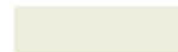


Grigio Chiaro



A richiesta

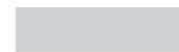
Beige RAL 1013 Satin



Grigio Tortora



Inox chiaro Axalta Metallic



Grigio Tortora



Antracite VIV 416 Sablé



Grigio Tortora



Bronzo Matt



Antracite VIV 416 Sablé



Altri colori RAL



Antracite VIV 416 Sablé



SCRIGNO / COMBI / DIM MARCESA / SP 50 Q

Alluminio

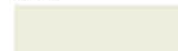
Di serie

Bianco RAL 9010 Satin



A richiesta

Beige RAL 1013 Satin



DIM 250 /300 /400

Inox chiaro Axalta Metallic



DIM 250 /300 /400

Antracite VIV 416 Sablé



DIM 250 /300 /400

Marrone RAL 8017 Gloss



DIM 250 /300

Grigio RAL 7035



DIM 250 /300 /400

Nero RAL 9005



DIM 250 /300

Altri colori RAL



Tessuti e mantovane

Poliestere leggero o pesante

Gibus suggerisce l'impiego di Tempotest Star (poliestere pesante) e Tempotest Star Light (poliestere leggero) tinto in massa. Resistente all'usura, agli UV e agli agenti atmosferici, questo tessuto è garantito 5 anni contro la formazione dei microfori che possono essere causati, nei normali tessuti, dalle sollecitazioni del vento.

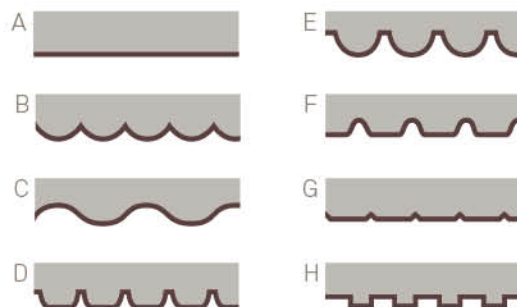
Riduce inoltre lo sfarfallamento laterale, le ondine e le deformazioni causate dalla trazione. Saldato di serie, cucito a richiesta.

Acrilico

Saldato di serie, cucito a richiesta. Cuciture con filo TENARA della Gore con garanzia 10 anni.

Mantovane

Classica, morbida o lineare da scegliere tra i diversi disegni disponibili. Di serie tipo C, h 25 cm.



INFORMATIVA PER IL CLIENTE GIBUS

Dal 01.09.13 è entrato in vigore il Regolamento Europeo UE 528/2012 che disciplina la commercializzazione e l'utilizzo di prodotti biocidi: agenti ad azione antimicotica. Alcuni dei tessuti utilizzati da Gibus per confezionare i propri prodotti subiscono questo trattamento. Per maggiori informazioni potete consultare il nostro sito internet www.gibus.com.



Motorizzazione e automatismi

Motorizzazioni e automatismi garantiti da un partner d'eccellenza come Somfy. I motori sono praticamente invisibili inseriti all'interno del rullo avvolgitore, di potenza variabile in rapporto alle dimensioni della tenda. Gli automatismi rendono attiva la tenda per un comfort maggiore in totale sicurezza.

Il sensore Sunis Wirefree IO rileva l'intensità del sole e il telo si apre o si chiude autonomamente e in modo intelligente, senza tener conto di nuvole passeggere.

E quando il vento rilevato dal sensore Eolis Wirefree IO si intensifica, la tenda automaticamente risale. Il sistema di controllo monitora costantemente la forza del vento e gestisce di conseguenza l'avvolgimento del telo salvaguardando la tenda anche quando si è assenti.



Situ 1
Pure IO



Situ 1
Titane IO



Smoove 1 AM10
con cornice a scelta



Sensore Sunis
Wirefree IO



Eolis
Wirefree IO



La nostra qualità



Dal telo ai particolari costruttivi, dalla produzione al cliente: la qualità totale Gibus è eccellenza nei tessuti, nei meccanismi e nelle lavorazioni fino ad arrivare all'assistenza e alla competenza che si trovano nei punti vendita.



Avanzate tecnologie di costruzione e cura artigianale nelle rifiniture, per meccanismi che durano e funzionano nel tempo.

- Struttura in lega leggera d'alluminio
- Particolari in acciaio INOX
- Cromatazione per proteggere anche le parti più remote e nascoste dall'aggressione di agenti esterni



Siamo i primi ad essere soddisfatti e sicuri della qualità dei nostri prodotti, per questo ve li garantiamo 5 anni. Le condizioni di garanzia sono specificate in dettaglio nel manuale "uso e manutenzione" che accompagna ogni prodotto.



Per tutte le informazioni specifiche avrai a tua disposizione lo Specialista Gibus: per fare un sopralluogo, per darti i consigli più appropriati e preparare un preventivo accurato. Troverai il punto vendita più vicino a casa tua su www.gibus.com.



La sicurezza certificata di una pergola bioclimatica solida e robusta, all'avanguardia nel rispetto delle norme della Comunità Europea.

- Marchio CE, obbligatorio sulle pergole bioclimatiche in base a quanto previsto nella normativa europea UNI EN 13561



Gibus testa tutte le tende per garantire la resistenza al vento prevista dalla norma europea UNI EN 13561.

Classificazione al vento, classe 2: Segno, Duck, Didue, Scigno 250 / 300, Combi 250, Dim 250 / 300 / 400, Marcesa.

Classificazione al vento, classe 1: SP 50 Q.



Gibus è dotato di un ologramma anticounterfeiting con un codice alfanumerico unico. È la firma inequivocabile dell'autenticità e della qualità Gibus. Un sistema che tutela il cliente finale, garantendogli massima trasparenza: vengono dichiarati originalità, luogo di provenienza e qualità dei materiali.



Una collezione di 600 disegni, coordinabili con le altre parti della struttura. Tante opportunità per una tenda su misura come nella bottega del sarto italiano.

- Tessuti con trattamento TEFLON per resistere a sole, pioggia, smog, muffe
- Cuciture in filo TENARA® garantite 10 anni contro l'usura
- PVC oscuranti specifici per la protezione totale sole-pioggia
- Nuovi tessuti in poliestere per migliori performance
- Screen e Soltis per ripararti dal sole senza rinunciare alla luce.



Fotografie, disegni, colori e testi hanno lo scopo esemplificativo, non hanno alcun valore contrattuale. Per la sottoscrizione del contratto è necessario fare riferimento al listino Gibus in vigore. Stampato per **Gibus** Via L. Einaudi, 35 - 35030 Saccolongo (Pd) www.gibus.com, da Kappadue - aprile 2017
Photos: Fragment - 3D images: Bluemotion - Graphic design: Santacroce DDC

